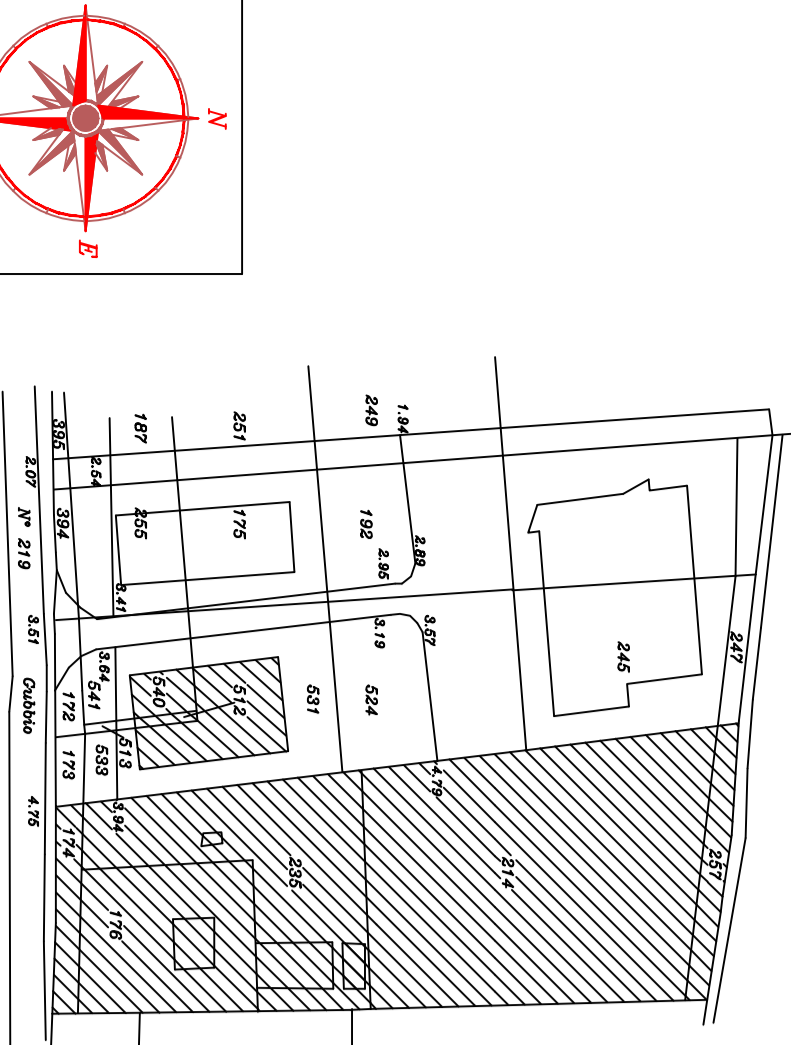


PLANIMETRIA DI UBICAZIONE
Foglio 23 part. 257, 214, 235.
Scala 1:2000



COMUNE DI FOSSATO DI VICO
PROVINCIA DI PERUGIA

STUDIO TECNICO Bellucci Geom. Alviero tel. 075-919278

"Impianto recupero rifiuti speciali non pericolosi - Iscrizione PG 73/98 (procedure semplificate), aumento quantitativi trattabili (n.13-40)."

Proprietà: MANCI GIUSEPPE E MAZZARENO S.N.C.

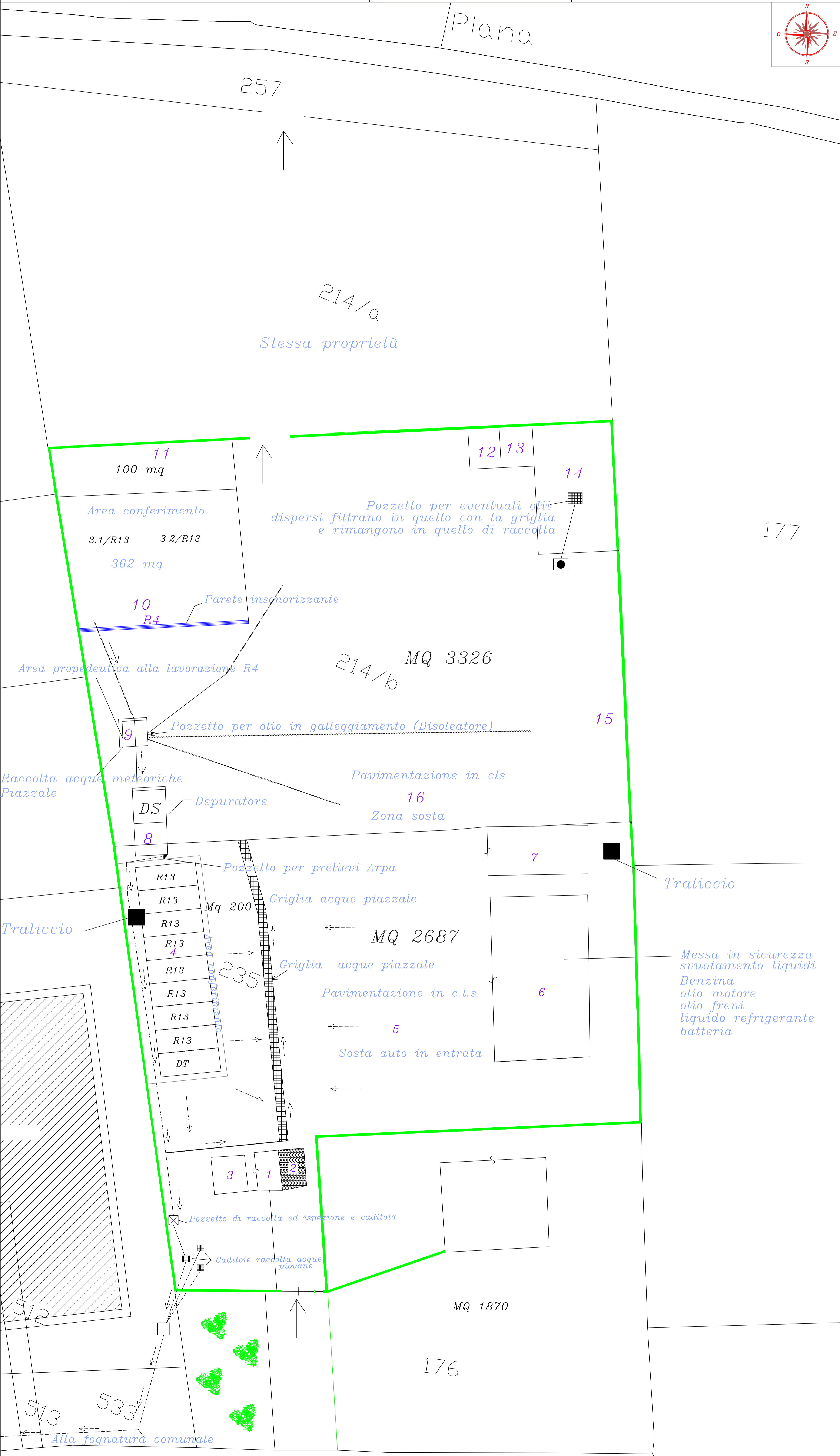
Provincia: 1 PLANIMETRIA (Stato di Fatto)

Foto: 1771 duag Data: 18/05/16 Disegni: scala 1:200

Progettista e D.L.

1) Box ufficio pesa
2) Piadiforma pesa
3) Cisterna Gasolio
4) Area art. 214-216 messa in riserva (scurabili)
5) Settore conferimento veicoli in entrata
6) Settore messa in sicurezza(smontaggio pezzi ed eliminazione rifiuti)
7) Magazzino
8) Depuratore
9) Due vasche raccolta acque piazzale
10) Area art. 214 - 216 - messa in riserva e lavorazione tip. 3.1 - 3.2
11) Area stoccaggio materiali isolati in procedura ordinaria
12) Area stoccaggio rifiuti pericolosi oli e altri liquidi
13) Area stoccaggio accumuli di piume esauriti
14) Area sosta veicoli messi in sicurezza v/o trattati (in attesa del prelievamento parti commerciabili)
15) Area pressature macchine.
16) Area sosta carcasse da pressare- area pressatura

Lec. Osteria del Gallo



Scala 1:200

Caditoie

siepi sempreverdi perimetrali all'area

MURO CEMENTO ARMATO IMPERMEABILE
con sovrastante recinzione altezza totale
mt 1.80

Pozzetto per prelievi Arpa

Allaccio pozzetto acque nere e bianche al depuratore comunale

allaccio pozzetto acque bianche

pendenza scolo acque

linea scolo depuratore

Pozzetto di raccolta olii dispersi

Pozzetto con griglia per filtraggio eventuali olii dispersi